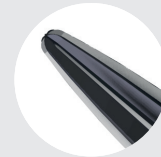
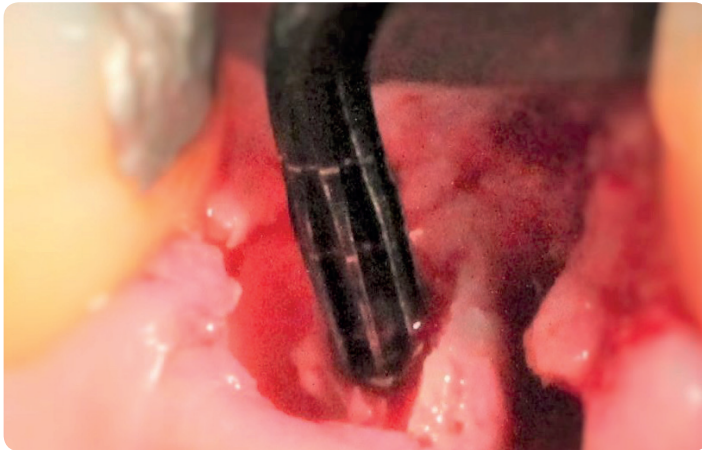


CILINDRIC DRILLING



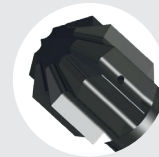
ES052XGT

\varnothing : 0,6 \varnothing : 2,2 mm
 Lo: 13 mm
 La: 14 mm
 TP: 4-6-8-10-12 mm
 PM: 4-5-6-7-8-9-10-11-12-13 mm

Punta a forma conica, con micro-affilatura a 8 denti, utilizzata per la preparazione iniziale del sito implantare. MICRO-AFFILATA.

Conic shaped tip, micro-sharped with 8 teeth, used for the initial preparation of the implant site. MICRO-SHARPENED.

U (1)	35
V (2)	80
P (3)	100
MAX POWER (4)	60



ES040T

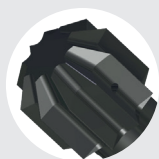
\varnothing : 1,4 \varnothing : 2,75 mm
 Lo: 2,5 mm
 La: 14 mm
 TP: 8-10-12-14 mm
 PM: 8-9-10-11-12-13-14-15 mm

Coroncina utilizzata per la preparazione del sito implantare. MICRO-AFFILATA.

Crown used for the implant site preparation. MICRO-SHARPENED.

U (1)	40
V (2)	80
P (3)	100
MAX POWER (4)	50

CILINDRIC DRILLING



ES041T

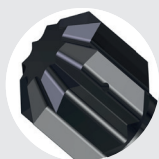
ø: 1,65 ø 3 mm
Lo: 2,5 mm
La: 14 mm
TP: 8-10-12-14 mm
PM: 8-9-10-11-12-13-14-15 mm



Coroncina utilizzata per la preparazione del sito implantare.
MICRO-AFFILATA.

Crown used for the implant site preparation. MICRO-SHARPENED.

U (1)	40
V (2)	80
P (3)	100
MAX POWER (4)	50



ES043T

ø: 2 ø 3,35 mm
Lo: 2,5 mm
La: 14 mm
TP: 8-10-12-14 mm
PM: 8-9-10-11-12-13-14-15 mm



Coroncina utilizzata per la preparazione del sito implantare.
MICRO-AFFILATA.

Crown used for the implant site preparation. MICRO-SHARPENED.

U (1)	40
V (2)	80
P (3)	100
MAX POWER (4)	50



ES044T

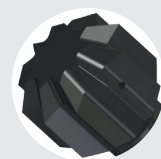
ø: 2 ø 3,55 mm
Lo: 2,5 mm
La: 14 mm
TP: 8-10-12-14 mm
PM: 8-9-10-11-12-13-14-15 mm



Coroncina utilizzata per la preparazione del sito implantare.
MICRO-AFFILATA.

Crown used for the implant site preparation. MICRO-SHARPENED.

U (1)	40
V (2)	80
P (3)	100
MAX POWER (4)	50



ES045T

ø: 2,35 ø 3,75 mm
Lo: 2,5 mm
La: 14 mm
TP: 8-10-12-14 mm
PM: 8-9-10-11-12-13-14-15 mm



Coroncina utilizzata per la preparazione del sito implantare.
MICRO-AFFILATA.

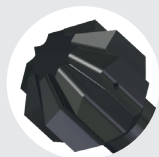
Crown used for the implant site preparation. MICRO-SHARPENED.

U (1)	40
V (2)	80
P (3)	100
MAX POWER (4)	50

(1) U: POTENZA CONSIGLIATA **SUGGESTED POWER** (2) V: VIBRAZIONE CONSIGLIATA **SUGGESTED VIBRA** (3) P: PORTATA POMPA NB: consigliamo a 100 per raffreddamento osso **WATER PUMP NB: suggested at 100 for bone cooling**
(4) MAX POWER: potenza massima a cui è possibile utilizzare l'inserto **MAX POWER: maximum power which can be used with the insert.**



CILINDRIC DRILLING



ES046T

ø: 2,0 ø: 3,95 mm
Lo: 2,5 mm
La: 14 mm
TP: 8-10-12-14 mm
PM: 8-9-10-11-12-13-14-15 mm



Coroncina utilizzata per la preparazione del sito implantare.
MICRO-AFFILATA.

Crown used for the implant site preparation. MICRO-SHARPENED.

U (1)	40
V (2)	80
P (3)	100
MAX POWER (4)	50



ES047T

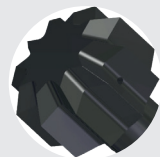
ø: 3,0 ø: 4,25 mm
Lo: 2,5 mm
La: 14 mm
TP: 8-10-12-14 mm
PM: 8-9-10-11-12-13-14-15 mm



Coroncina utilizzata per la preparazione del sito implantare.
MICRO-AFFILATA.

Crown used for the implant site preparation. MICRO-SHARPENED.

U (1)	40
V (2)	80
P (3)	100
MAX POWER (4)	50



ES048T

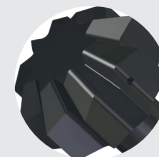
ø: 3,0 ø: 4,4 mm
Lo: 2,5 mm
La: 14 mm
TP: 8-10-12-14 mm
PM: 8-9-10-11-12-13-14-15 mm



Coroncina utilizzata per la preparazione del sito implantare.
MICRO-AFFILATA.

Crown used for the implant site preparation. MICRO-SHARPENED.

U (1)	40
V (2)	80
P (3)	100
MAX POWER (4)	50



ES049T

ø: 3,0 ø: 4,9 mm
Lo: 2,5 mm
La: 14 mm
TP: 8-10-12-14 mm
PM: 8-9-10-11-12-13-14-15 mm



Coroncina utilizzata per la preparazione del sito implantare.
MICRO-AFFILATA.

Crown used for the implant site preparation. MICRO-SHARPENED.

U (1)	40
V (2)	80
P (3)	100
MAX POWER (4)	50

(1) U: POTENZA CONSIGLIATA **SUGGESTED POWER** (2) V: VIBRAZIONE CONSIGLIATA **SUGGESTED VIBRA** (3) P: PORTATA POMPA NB: consigliamo a 100 per raffreddamento osso **WATER PUMP NB: suggested at 100 for bone cooling**
(4) MAX POWER: potenza massima a cui è possibile utilizzare l'inserto **MAX POWER: maximum power which can be used with the insert.**